

# Druckregelventil, Serie AS3-RGS




- G 3/8 G 1/2
- Qn = 1600-5200 l/min
- Standard-Druckregler
- Betätigung mechanisch
- abschließbar
- für Vorhängeschloss
- ATEX-geeignet



Bestandteile	Druckregelventil
Einbaulage	Beliebig
Zertifikate	ATEX-geeignet
Betriebsdruck min./max.	Siehe Tabelle unten
Umgebungstemperatur min./max.	-10 ... 50 °C
Mediumtemperatur min./max.	-10 ... 50 °C
Medium	Druckluft neutrale Gase
Reglertyp	Membran-Druckregelventile verblockbar mit Sekundärentlüftung
Reglerfunktion	Siehe Tabelle unten
Regelbereich min./max.	für Vorhängeschloss
Verschlussart	einseitig
Druckversorgung	mechanisch
Betätigung	Siehe Tabelle unten
Gewicht	

## Technische Daten

Materialnummer			Anschluss	Durchfluss	Betriebsdruck min./max.	Regelbereich min./max.
				Qn		
R412007101			G 3/8	1600 l/min	0,1 ... 16 bar	0,1 ... 1 bar
R412007103			G 3/8	4600 l/min	0,1 ... 16 bar	0,1 ... 2 bar
R412007105			G 3/8	5000 l/min	0,2 ... 16 bar	0,2 ... 4 bar
R412007107			G 3/8	4300 l/min	0,5 ... 16 bar	0,5 ... 8 bar
<b>R412007109</b>			<b>G 3/8</b>	<b>4300 l/min</b>	<b>0,5 ... 16 bar</b>	<b>0,5 ... 10 bar</b>
R412007111			G 3/8	3500 l/min	0,5 ... 16 bar	0,5 ... 16 bar
R412007100		—	G 3/8	1600 l/min	0,1 ... 16 bar	0,1 ... 1 bar
R412007102		—	G 3/8	4600 l/min	0,1 ... 16 bar	0,1 ... 2 bar
R412007104		—	G 3/8	5000 l/min	0,2 ... 16 bar	0,2 ... 4 bar
R412007106		—	G 3/8	4300 l/min	0,5 ... 16 bar	0,5 ... 8 bar
R412007108		—	G 3/8	4300 l/min	0,5 ... 16 bar	0,5 ... 10 bar
R412007110		—	G 3/8	3500 l/min	0,5 ... 16 bar	0,5 ... 16 bar
R412007113			G 1/2	1600 l/min	0,1 ... 16 bar	0,1 ... 1 bar
R412007115			G 1/2	4600 l/min	0,1 ... 16 bar	0,1 ... 2 bar
R412007117			G 1/2	5000 l/min	0,2 ... 16 bar	0,2 ... 4 bar
R412007119			G 1/2	5200 l/min	0,5 ... 16 bar	0,5 ... 8 bar
R412007121			G 1/2	5200 l/min	0,5 ... 16 bar	0,5 ... 10 bar
R412007123			G 1/2	4000 l/min	0,5 ... 16 bar	0,5 ... 16 bar
R412007112		—	G 1/2	1600 l/min	0,1 ... 16 bar	0,1 ... 1 bar
R412007114		—	G 1/2	4600 l/min	0,1 ... 16 bar	0,1 ... 2 bar
R412007116		—	G 1/2	5000 l/min	0,2 ... 16 bar	0,2 ... 4 bar

Materialnummer			Anschluss	Durchfluss	Betriebsdruck min./max.	Regelbereich min./max.
				Qn		
R412007118		—	G 1/2	5200 l/min	0,5 ... 16 bar	0,5 ... 8 bar
R412007120		—	G 1/2	5200 l/min	0,5 ... 16 bar	0,5 ... 10 bar
R412007122		—	G 1/2	4000 l/min	0,5 ... 16 bar	0,5 ... 16 bar

Materialnummer	Manometer	Gewicht	
R412007101	mit Manometer	0,6 kg	1)
R412007103	mit Manometer	0,6 kg	1)
R412007105	mit Manometer	0,6 kg	1)
R412007107	mit Manometer	0,6 kg	1)
R412007109	mit Manometer	0,6 kg	1)
R412007111	mit Manometer	0,6 kg	1)
R412007100	-	0,528 kg	2)
R412007102	-	0,528 kg	2)
R412007104	-	0,528 kg	2)
R412007106	-	0,528 kg	2)
R412007108	-	0,528 kg	2)
R412007110	-	0,528 kg	2)
R412007113	mit Manometer	0,6 kg	1)
R412007115	mit Manometer	0,6 kg	1)
R412007117	mit Manometer	0,6 kg	1)
R412007119	mit Manometer	0,6 kg	1)
R412007121	mit Manometer	0,6 kg	1)
R412007123	mit Manometer	0,6 kg	1)
R412007112	-	0,528 kg	2)
R412007114	-	0,528 kg	2)
R412007116	-	0,528 kg	2)
R412007118	-	0,528 kg	2)
R412007120	-	0,528 kg	2)
R412007122	-	0,528 kg	2)

Nenndurchfluss Qn bei Sekundärdruck p2 = 6 bar und  $\Delta p = 1$  bar

1) Manometer lose beigelegt, Geeignet für den Einsatz in den Ex-Zonen 1, 2, 21, 22

2) Manometer separat bestellen, Geeignet für den Einsatz in den Ex-Zonen 1, 2, 21, 22

## Technische Informationen

Der Drucktaupunkt muss mindestens 15 °C unter der Umgebungs- und Mediumstemperatur liegen und darf max. 3 °C betragen. Der hintere Manometer-Anschluss des Druckregelventils ist mit einem Verschlussstopfen verschlossen, der vordere ist offen. Je nach Kundenapplikation kann ein zweiter Verschlussstopfen benötigt werden. Bitte separat bestellen (siehe Zubehör).

Geeignet für den Einsatz in den Ex-Zonen 1, 2, 21, 22

Die Änderung der Durchflussrichtung (von Luftfeinspeisung links auf Luftfeinspeisung rechts) erfolgt durch einen um 180° in der vertikalen Achse gedrehten Einbau. Weitere Details entnehmen Sie bitte der Betriebsanleitung.

Sekundärentlüftung (> 0.3 bar über eingestelltem Druck)

mit Rückentlüftung (> 3 bar)

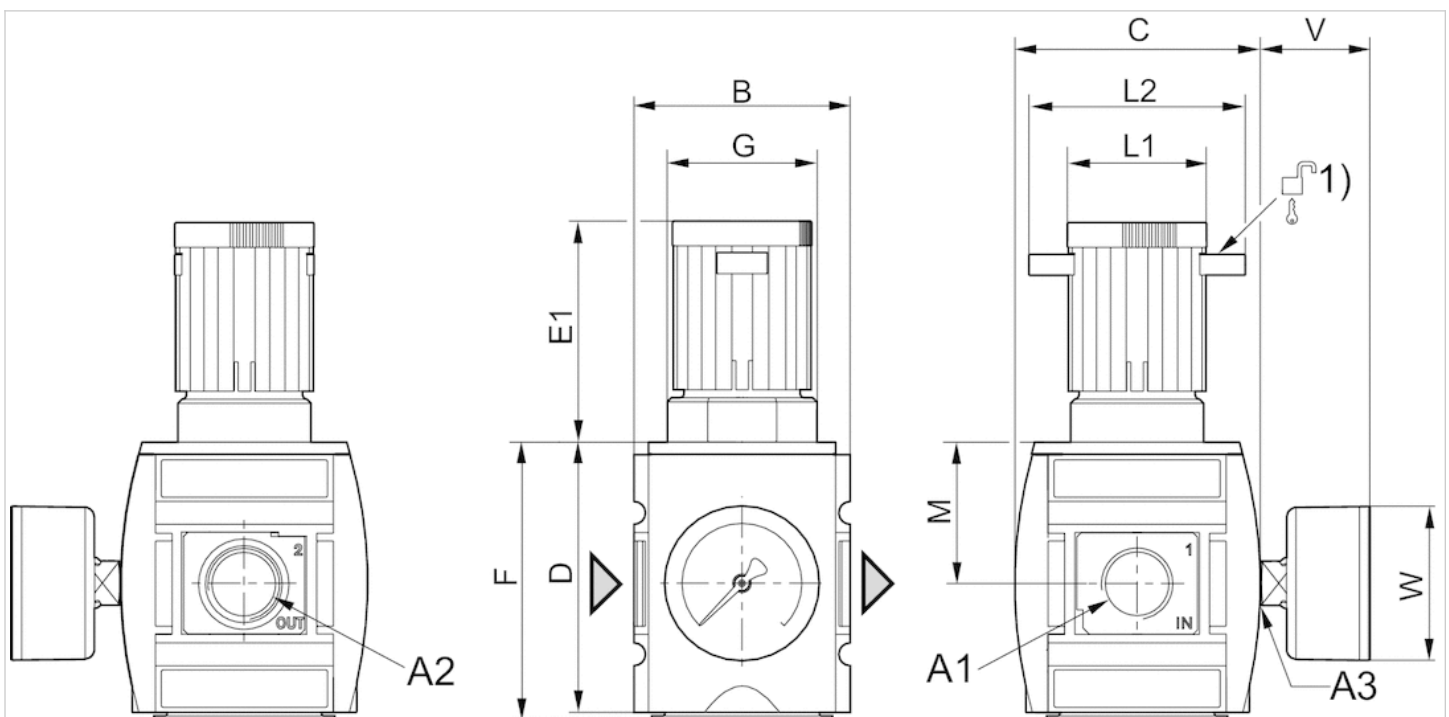
## Technische Informationen

### Werkstoff

Gehäuse	Polyamid
Frontplatte	Acrylnitril-Butadien-Styrol
Dichtungen	Acrylnitril-Butadien-Kautschuk

## Abmessungen

### Abmessungen



A1 = Eingang

A2 = Ausgang

A3 = Manometeranschluss

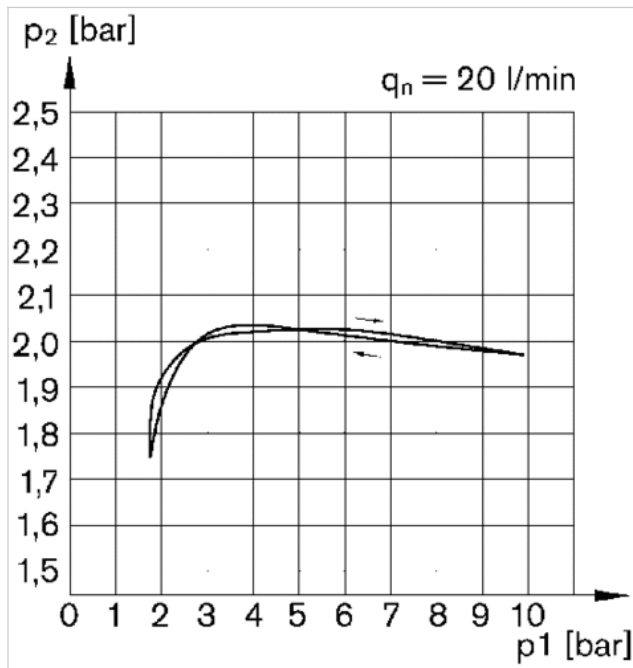
1) Befestigungsmöglichkeit für Vorhängeschlösser, Bügel max. Ø 8

### Abmessungen in mm

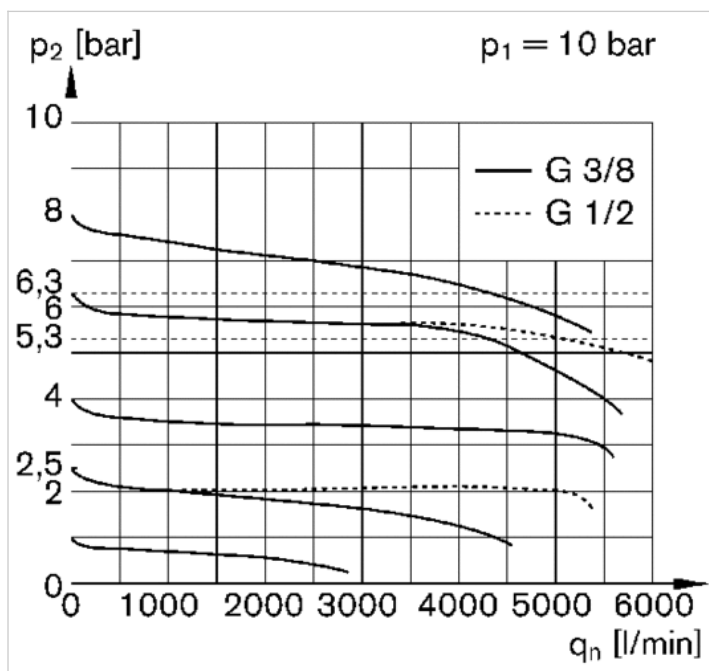
A1	A2	A3	B	C	D	E1	F	G	L1	L2	M	V	W
G 3/8	G 3/8	G 1/4	63	74	80	63.5	82	M42x1,5	41	60	42.5	33	50
G 1/2	G 1/2	G 1/4	63	74	80	63.5	82	M42x1,5	41	60	42.5	33	50

## Diagramme

## Druckkennlinie Version Standard

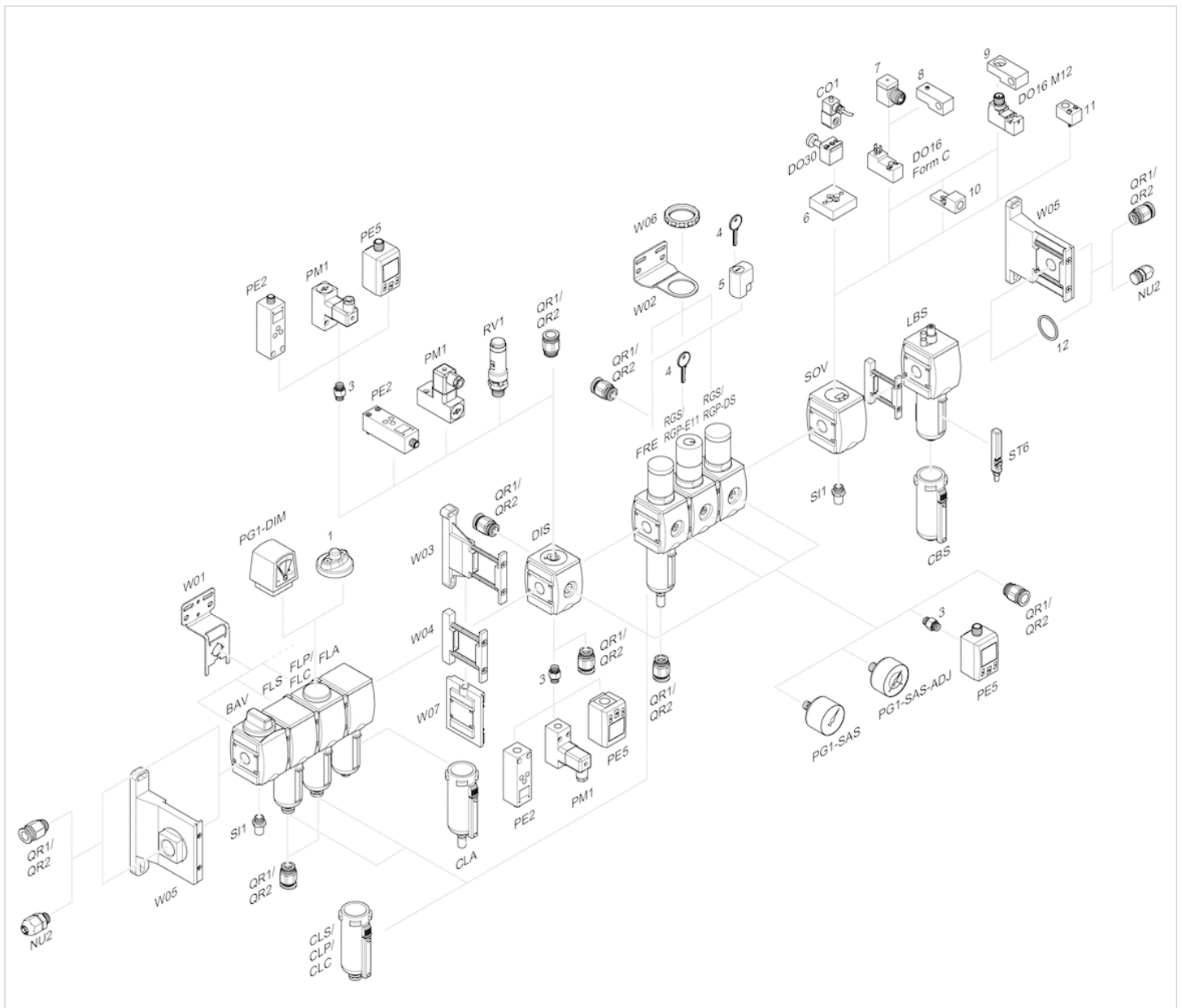


$p_1$  = Betriebsdruck  
 $p_2$  = Sekundärdruck  
 $q_n$  = Nenndurchfluss

Durchflusscharakteristik ( $p_2$ : 0,5 - 8 bar)

$p_1$  = Betriebsdruck  
 $p_2$  = Sekundärdruck  
 $q_n$  = Nenndurchfluss

## Zubehörübersicht



- 1 = Verschmutzungsanzeige
- 3 = Doppelnippel
- 4 = Schlüssel für E11-Schließung
- 5 = Einsteckschloss
- 6 = Adapterplatte DO30
- 7 = Adapter, Serie CON-VP
- 8 = Montagehilfe DO16, Form C
- 9 = Montagehilfe DO16, M12
- 10 = Adapter externe Steuerluft
- 11 = Adapter pneumatische Betätigung
- 12 = Dichtring