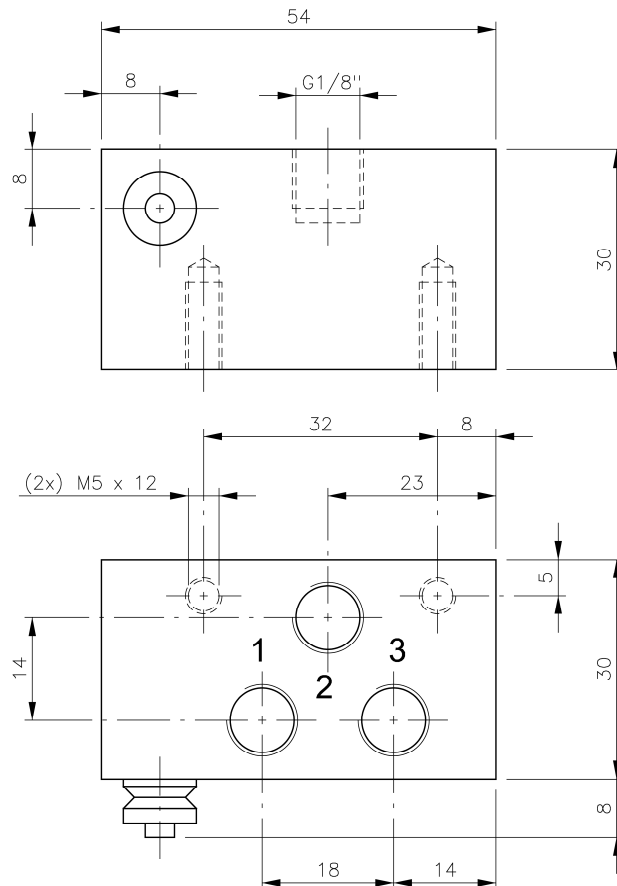
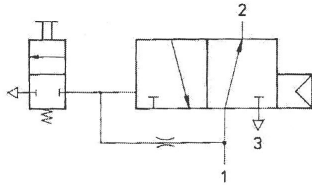


Signalunterbrecher G1/8“ mit Handbetätigung

Typ : SUH 310502 SG



Allgemeine Funktionsbeschreibung

In Ruhestellung ist Durchgang von 1 nach 2, d.h., das bei 1 ankommende pneumatische Signal durchströmt ungehindert das Ventil. Intern besteht eine Verbindung mit der Drosselstelle vom Druckraum bei 1 auf den Antriebskolben des Schiebers. Dort baut sich ein Druck auf, der den Schieber umschaltet. Der Durchgang von 1 nach 2 wird gesperrt und 2 wird nach 3 entlüftet. Solange das Signal bei 1 ansteht, kann es durch Drücken der Handbetätigung jederzeit wieder nach 2 geleitet werden, da die Handbetätigung den Druckraum vor dem Steuerkolben entlüftet. Wenn das Signal bei 1 verschwindet, strömt auch die auf den Antriebskolben drückende Luft nach 1 ab. Das Ventil ist beim nächsten Signal wieder funktionsbereit.

Technische Kenngrößen

Bestell-Nr.	J291080033
Medium	Gefilterte, geölte oder gefilterte, nicht geölte Druckluft
Anschluß	G 1/8“
Nennweite	5 mm
Nenndurchfluß	450 l/min
Arbeitsdruck	Min. 3 bar max. 10 bar
Temperaturbereich	-20°C ... +70°C
Werkstoffe	Gehäuse Al eloxiert, Innenteile MS, Stahlschieber rostfrei, Dichtungen NBR
Gewicht	0,135 kg