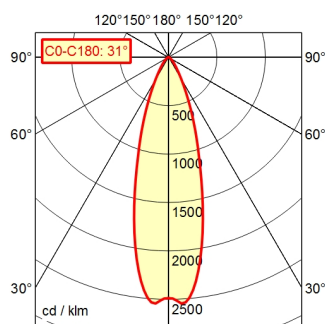
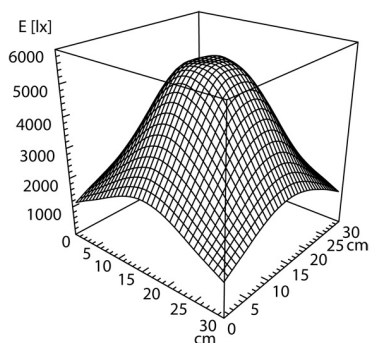
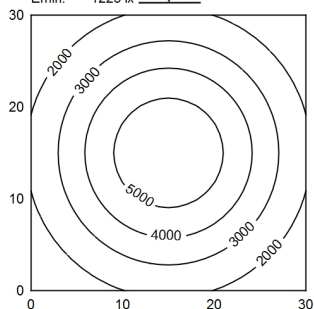


A70 | 100.0%      Φ: 550 lm



30 x 30 cm      Φ: 550 lm  
Em: 3261 lk  
Emax: 5572 lk  
Emin: 1223 lk



<b>Bestückung</b>	LED
<b>Betriebsgerät</b>	Ohne
<b>Anschlusswerte</b>	12 - 40 V; 12-28 V, AC und 12-40 V, DC; AC; DC
<b>Leistungsaufnahme</b>	ca. 8 W
<b>Lichtstrom</b>	ca. 550 lm
<b>Leuchtenlichtausbeute <sup>1)</sup></b>	ca. 68 lm/W
<b>Lichtart/-farbe</b>	Neutralweiß
<b>Farbtemperatur</b>	ca. 5.000 K
<b>Farbwiedergabe</b>	Ra ≥ 80
<b>Lichtverteilung</b>	Breitstrahlend; Direkt
<b>Farbtoleranz</b>	< 4 SDCM
<b>Entblendung</b>	Optik
<b>Max. Leuchtdichte (L65)</b>	≤ 6.000 cd/m <sup>2</sup>
<b>UGR-Klasse (4H 8H) nach EN 12464-1</b>	≤ 19
<b>Schutzart/Schutzklasse</b>	IP 67; SK III
<b>Technik</b>	Schaltbar; Stufenlos dimmbar
<b>Schalter</b>	Drucktaster
<b>Gehäuse</b>	Aluminium; Eloxiert; Schwarz
<b>Leuchtmittelabdeckung</b>	Borosilicat
<b>Gestänge</b>	Schwarz
<b>Netzanschlussleitung</b>	ca. 3,2 m; mit freien Litzen-/Leitungsenden
<b>Befestigung</b>	Tischklemme (Zubehör); Wandwinkel (Zubehör); Sockel nicht vorhanden
<b>Zusatzlinse</b>	
<b>maximale Umgebungstemperatur</b>	40 °C
<b>EAN</b>	4013330088453
<b>Gewicht ohne/inkl. Verpackung</b>	ca. 2 kg; 2,7 kg
<b>Abmessungen Verpackung LxBxH</b>	ca. 980 mm; 200 mm; 130 mm

<sup>1)</sup> Bei Leuchten mit separatem Betriebsgerät bezieht sich die Lichtausbeute auf den Leuchtenkopf ohne Betriebsgerät.

Flexschlauchleuchte ROCIA.focus  
RFF 600/850/DS

113184000-00680285

