

Technische Daten

Leistung

Max. Fördermenge	25 l/min (bei Wasser)
Max. Förderdruck	8 bar bei 8 bar Druckluft
Ansaughöhe trocken/gefüllt	2,4 mWS / 8 mWS
Max. Feststoffgröße	keine Feststoffe
Max. Temperaturbereich	-20°C...+70°C (+100°C bei komplett PTFE)
Volumen pro Hub	ca. 26 ml



PE Ausführung



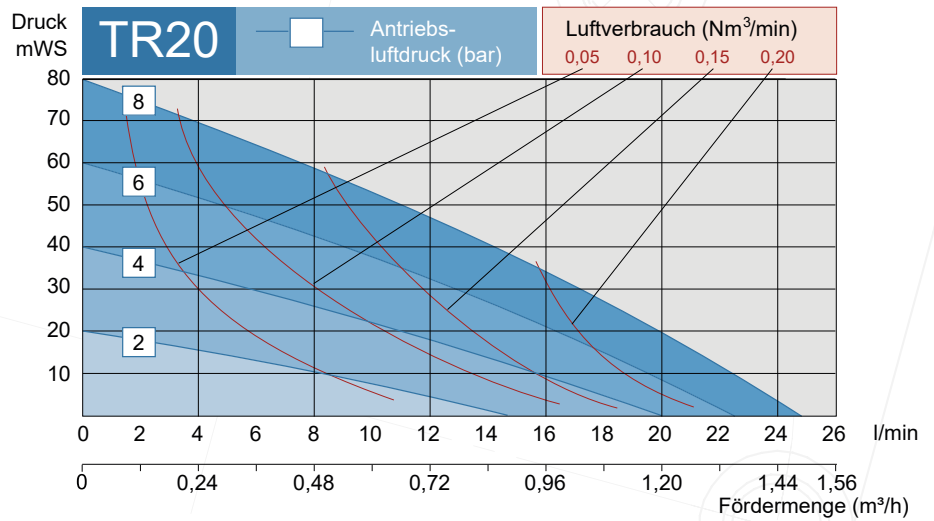
PTFE Ausführung



ATEX Ausführung



TK Ausführung



Anschlüsse

Saug- / Druckanschluss	BSP Innengewinde (standard), NPT Innengewinde, DIN Flansch, u.v.a.
Anschlussgröße	3/8" / DN 10 (standard), u.v.a.
Druckluftanschluss	G 1/8"

Material

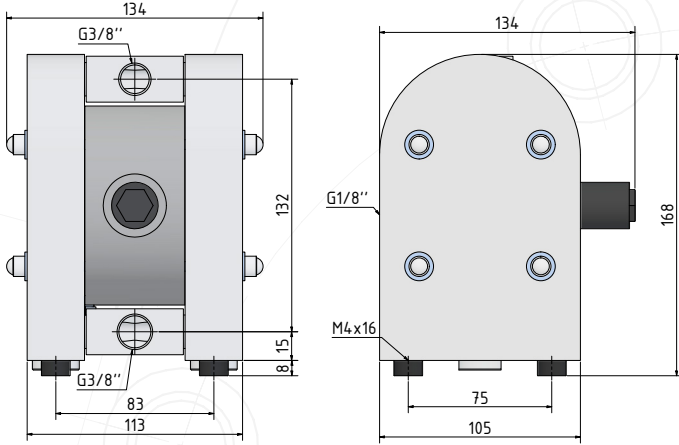
Produktberührte Gehäuseteile	PE oder PTFE, massiv
Membranen	EPDM, NBR, PTFE, FKM
Ventilkörper	PTFE
Mittelblock	PP (nicht produktberührt, massiv)
Steuventil	Messing, PET, Edelstahl
Gewicht	1,5 kg (2,5 kg bei PTFE Gehäuse)
optional ATEX Zone 1 (Typ TXR20)	II 2G Ex h IIC T6...T4 Gb; II 2D Ex h IIIC T60°
optional ATEX Zone 0 (Typ TZR20)	II 1G Ex h IIC T6...T4 Ga



je nach Ausführung

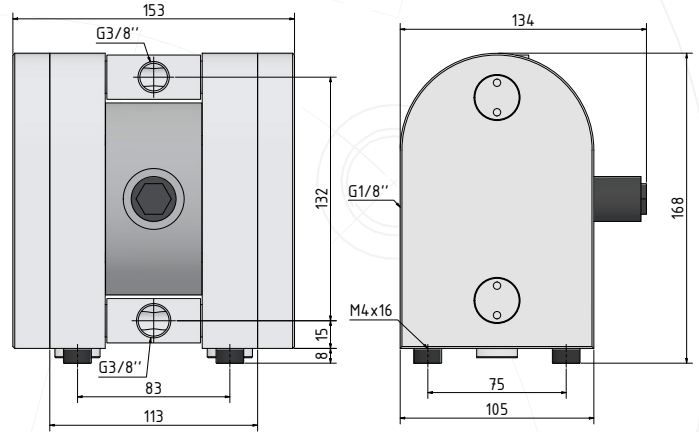
Abmessungen

PE Ausführung - T20P



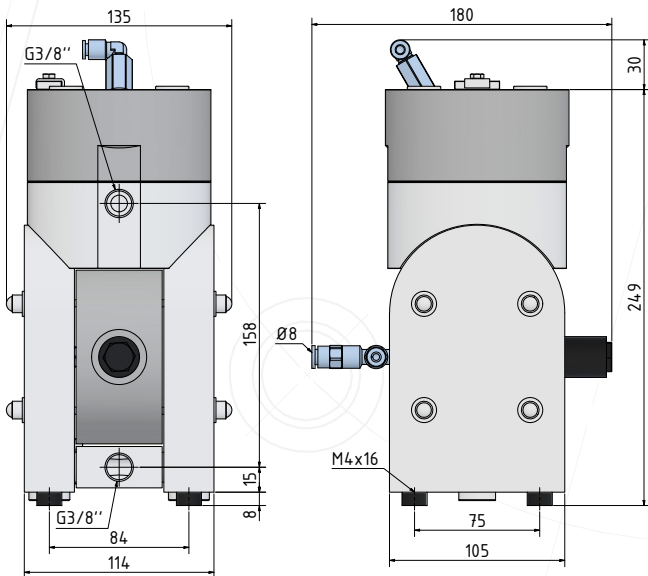
 [3D Modell](#)

PTFE Ausführung - T20T



 [3D Modell](#)

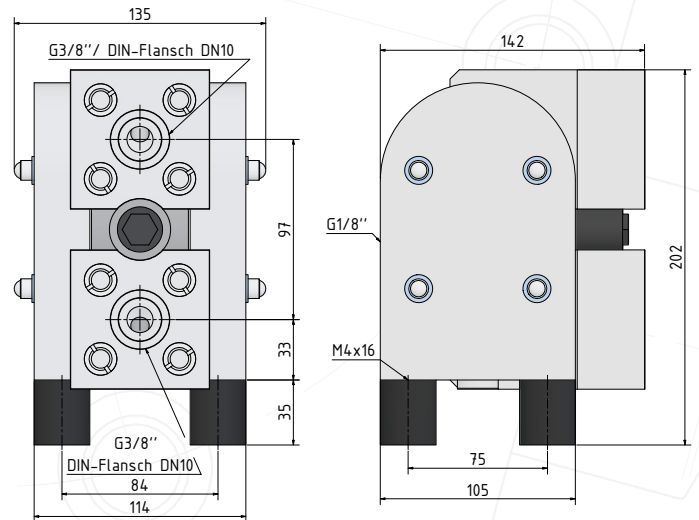
PE mit integriertem Pulsationsdämpfer - TK20P



 [3D Modell](#)

weitere Modelle auf Anfrage

PE Blockflansch Ausführung - T20P..-3D



 [3D Modell](#)

Änderungen und Irrtümer vorbehalten

Kontakt

Technische Beratung

0211 / 302055 - 10
technik@steinle-pumpen.de

Außendienst

Jetzt Kontakt aufnehmen
[Kontaktdaten](#)

Links

[Produktseite](#)
[Anfrageformular](#)