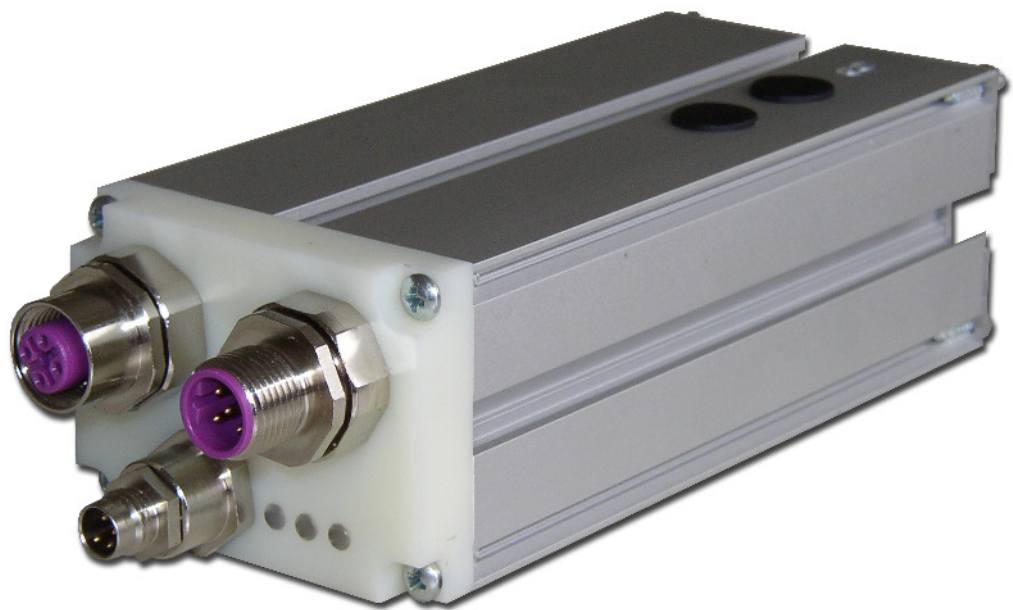


PN01



Wichtige Merkmale:

- Universal einsetzbar
- Kompatibel zu älteren *ELGO* Produkten
- Profibus

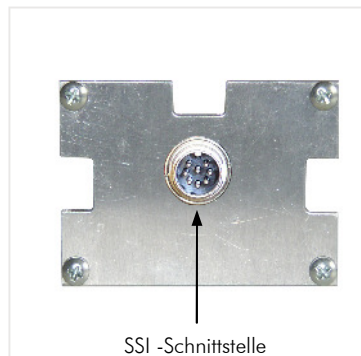
SSI- Profibus Converter

Folgende Parameter sind vorgegeben:

- Übertragung: RS485 Zweidrahtleitung
- Leitungslänge: 1200m bei 9,6kBaud
- 200m bei 1,5Mbaud
- 100m bei 12Mbaud
- Baudrate: 9,6kBaud bis zu 12Mbaud (automatische Erkennung)
- Teilnehmer: max. 32 pro Segment (durch Repeater auf 126 erweiterbar)

SSI – Schnittstelle: Auf der anderen Seite verfügt der Converter über eine 24Bit Gray codierte SSI-Schnittstelle mit Power Failure Bit (PFB).

Anschlussspannung	19... 27 V DC
Stromaufnahme	Max. 0,2 A
Signalpegel	schnittstellenabhängig
Betriebstemperatur	0... +50°C
Lagertemperatur	0... +70°C
Schutzklasse	IP50: Standardausführung, IP67: Option V
Gehäuse	Aluminium (Al/Mg/Si 0,5)
Abmessungen (L x B x H)	160 x 55 x 40 mm
Leitungslängen	Abhängig von Bitrate
Gewicht	280 g



Profibus IN			Profibus OUT		
Pin	Farbe	Funktion	Pin	Farbe	Funktion
1		N.C.	1		N.C.
2		Data A	2		Data A
3		N.C.	3		N.C.
4		Data B	4		Data B
5		Schirm	5		Schirm

Versorgungsspannung			SSI – Schnittstelle		
Pin	Farbe	Funktion	Pin	Farbe	Funktion
1	Braun	+19 bis +27 VDC	1		0V / GND
2	Weiß	N.C.	2		+ 24 VDC
3	Blau	0V / GND	3		SSI/TX Daten -
4	Schwarz	N.C.	4		SSI/TX Daten +
			5		SSI/CLK Clock -
			6		SSI/CLK Clock +
			7		N.C.
			8		N.C.

