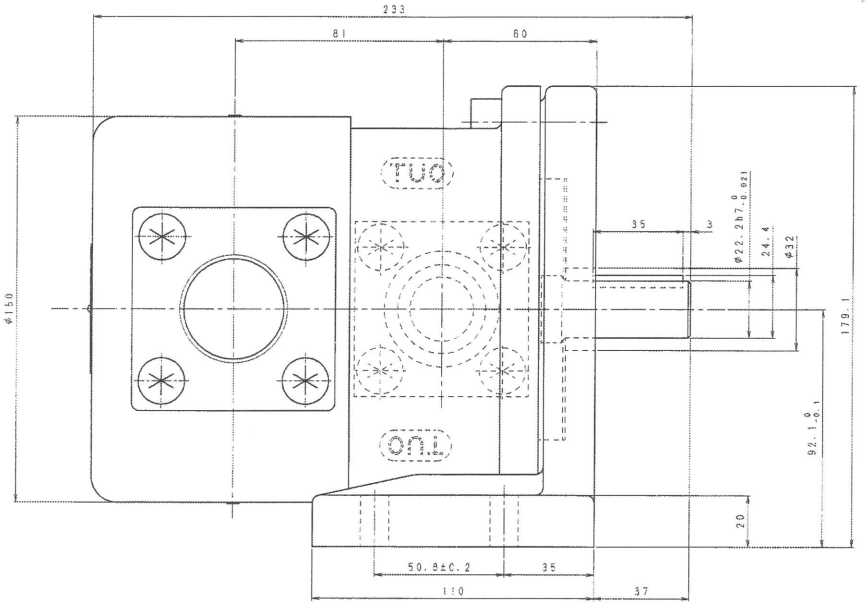


※1 吐出口
DELIVERY PORT



A 矢視
VIEW OF A

仕様 SPECIFICATIONS

形式 MODEL NUMBER	HVP-FC2-L※1-A				
排しの容量 DISPLACEMENT	cm ³ /rev ※1	17	25	35	50
定格圧力 RATED PRESSURE	MPa	14			
最高圧力 MAXIMUM PRESSURE	MPa	14			
最低回転速度 MINIMUM SPEED	min ⁻¹	950	800		
回転方向 SHAFT ROTATION	※2	R RIGHTHAND ROTATION VIEW FROM SHAFT END (STANDARD) L LEFTHAND ROTATION VIEW FROM SHAFT END			
質量 MASS	kg	25			

作動油 HYDRAULIC OIL	石油系作動油 PETROLEUM-BASE HYDRAULIC OIL	水グリコール系作動油 WATER GLYCOL OIL	
定格回転速度 RATED SPEED	min ⁻¹	1800	1200
最高回転速度 MAXIMUM SPEED	min ⁻¹	1800	1200
推奨粘度範囲 RECOMMENDED VISCOSITY RANGE	mm ² /s ※4	20~100	
適用粘度範囲 APPLICABLE VISCOSITY RANGE	mm ² /s ※4	15~350	
油温 OIL TEMPERATURE	°C ※4	0~65	30~90推奨 30~50 IS RECOMMENDED

※1 右回転ポンプは、軸端から見て、吸入口が右側、吐出口が左側となる。
形式：HVP-FC2-L※1-A
Counterclockwise rotation pump has its suction port on the right side and its delivery port on the left side respectively viewed from the shaft end.
Type: HVP-FC2-L※1-A

※2 油温と粘度は両方の条件を満たす範囲でお使いください。
Condition of use is within both oil temperature and viscosity.

注1) 石油系作動油は、R&D、耐摩耗性作動油を推奨下さい。
N.B.1) Please use R&D or anti-wear hydraulic oil as petroleum-base hydraulic oil.

注2) 水グリコール系作動油は、弊社推奨銘柄を推奨下さい。
N.B.2) Please use our recommended brand as water glycol oil.

納入先 CUSTOMER Name:	図	実況欄 CUSTOMER'S
名称 NAME/形式 MODEL NO. 固定容量ベーンポンプ FIXED DISPLACEMENT VANE PUMP HVP-FC2-L※1-A (L)	数量 SERIAL NO.	用途 USE
承認 APPROVED	検査 CHECKED	製図 DRAWING
内容 CONTENTS 外観図 OUTLINE DRAWING	尺貫寸法 DIMENSION	図番 NO.
訂正 REVISIONS	製図者 DRAWING	図番 NO.
三菱 3rd-ANGLE PROJECTION	豊橋工業株式会社 TOYODOKI Kogyo Co., Ltd.	図番 NO. 00122001A10