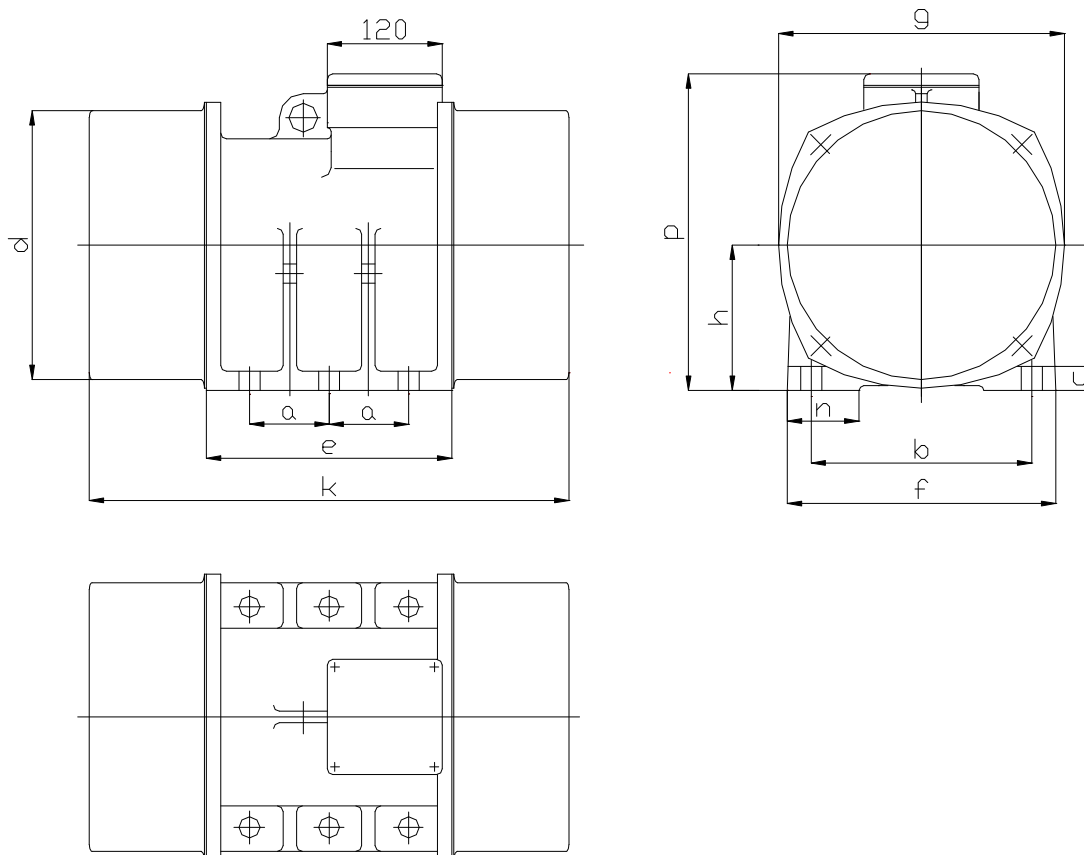


### Type F 1600-6-7.1



### Maße / Dimensions [ mm ]

a	b	c	d	e	f	g	h	k	n	p
118	280	35	320	370	340	340	185	950	90	390

### Technische Daten / Technical data

Spannung Voltage	Frequenz Frequency	Leistungs- aufnahme Power consumption	Nennstrom Nominal current	Leistungsfaktor Power factor	Anzugsmoment Starting current ratio
[V]	[Hz]	[kW]	[A]	cos $\varphi$	$I_A / I_N$
400	50	4,00	8,27	0,84	7,5

Fliehkraft Centrifugal force	Arbeitsmoment Working moment	Befestigungs- Schrauben Hexagon screw	Gewicht weight
[N]	[kgcm]		[kg]
84300	1600	8.8 6 x M24	310