

Zentralbefestigung 16 / 22 / 30 mm, IP 66, IP69K (FT. + FH.)

FH., FH.-V, FS., FS.-V, FT., FT.-V



Bei Montage von Schaltern mit Zentralbefestigung sparen Sie Zeit! Diese Befestigungsart ist ca. 5-mal schneller montiert als eine übliche 4-Loch-Befestigung. Alle Schalter mit Zentrallochbefestigung haben die hohe Schutzart IP 66. Die Schalter werden mit einem Frontschild oder einem Frontring geliefert.

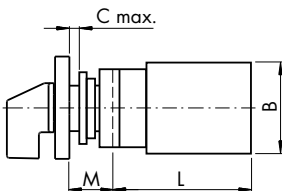
Bei der Angabe von zwei Bohrdurchmessern liegt dem Schalter ein Vergrößerungsring bei.

Bei Bestellung mit dem Zusatz **...-V** können die Schalter mit um 90° gedrehten Anschlussklemmen geliefert werden.

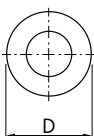
Ausführung	Baugröße	Frontschild-/ Ringgröße	Ø Bohrung	Code
Frontring	S00	Ø 29,5	16,2 / 22,3	FS1
	S0	Ø 39,4	22,3	FT1
		Ø 39,4	22,3 / 30,5	FT3
quadratisches Frontschild	S00	30 x 30	16,2 / 22,3	FS2
	S0	48 x 48	22,3	FT2
			22,3 / 30,5	FT4
rechteckiges Frontschild	S00	64 x 64	22,3	FH3
	S1 ¹	64 x 64	22,3	FH3
	S00	30 x 39	16,2 / 22,3	FS4
rechteckiges Frontschild	S0	48 x 59	22,3	FT6
	S1 ¹	64 x 78,5	22,3	FH4

¹ mit verstärktem Anschlag

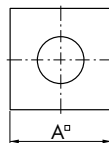
Maß L auf Seite 115



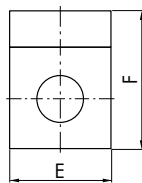
FS1
FT1, FT3



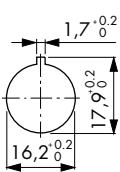
FH3
FS2
FT2, FT4



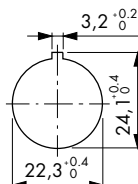
FH4
FS4
FT6



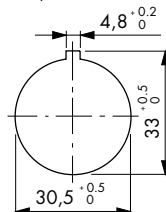
FS1, FS2, FS4



FH3, FH4
FS1, FS2, FS4
FT1, FT2
FT3, FT4, FT6



FT3, FT4



	CG4 - CGD4-1 CA4 - CAD4-1	CG6	CH6	CH10, CH11 CH16
A/E	30	30		48
A/E (FH3)			30	64
A/E (FH4)				64
B	28 / 29,5 ²	38	46	46
C	5	5	5	6
D	29,5	29,5	29,5	39,4
F	39	39	39	59
F (FH4)				78,5
M	12,5	12,5	12,5	18,2
M (FH3)				25,2
M (FH4)				25,2

² gilt nur für CA4 - CAD4-1

	CG8	CA10, CA105 CA11, CAD11	DH10, DH11	CA20, CA205 CA25, CA255
A/E	48	48	48	48
A/E (FH3)	64	64	64	64
A/E (FH4)	64	64	64	64
B	38	43	42	46
C	6	6	6	6
D	39,4	39,4	39,4	39,4
F	59	59	59	59
F (FH4)	78,5	78,5	78,5	78,5
M	18,2	18,2	18,2	18,2
M (FH3)	25,2	25,2	25,5	25,2
M (FH4)	25,2	25,2	25,5	25,2

