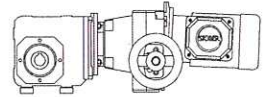


# Kegelradverstellgetriebemotoren **KR**

Variable speed helical bevel geared motors **KR**

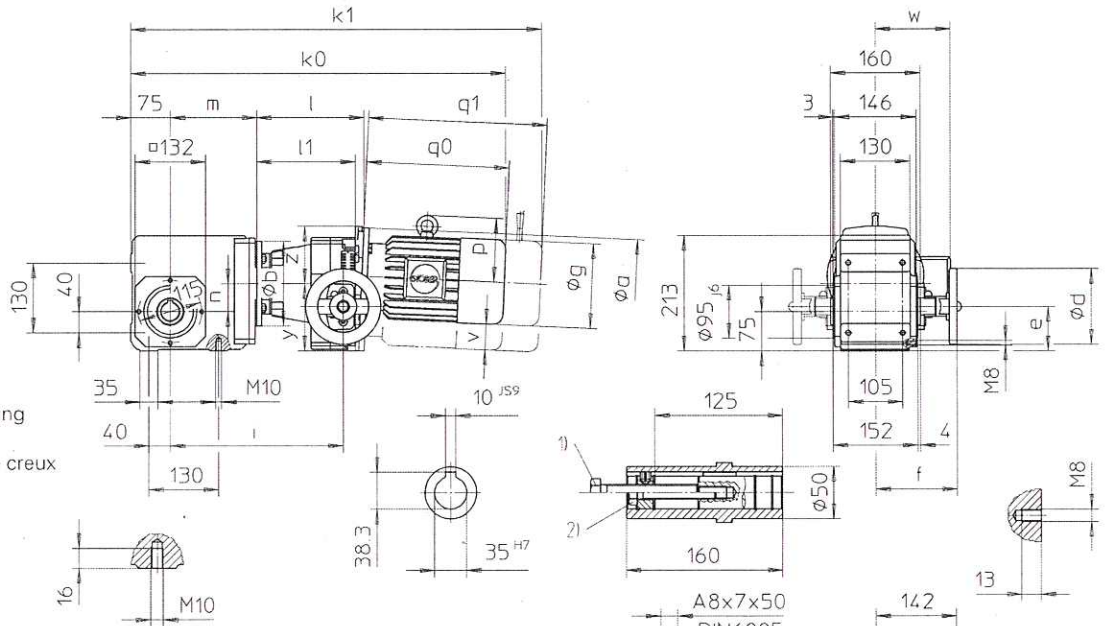
Motoréduct. à couple conique à rapport variable **KR**



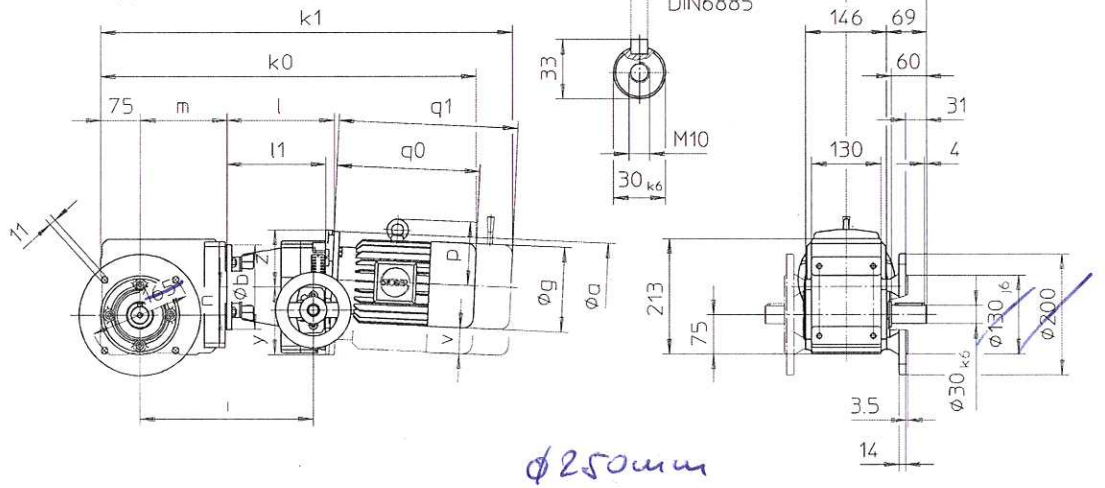
## IE3

## K3\_AG\_R K3\_VF\_R\_

**K3\_AG\_R\_**  
Aufsteckausführung  
Shaft mounted  
Exécution à arbre creux



**K3\_VF\_R\_**  
Flanschausführung  
Flange mounting  
Exécution à bride



Die Motormaße g, k0, k1, q0, q1, w sind Richtwerte. k0 und q0 gelten für Motoren ohne Bremse, k1 und q1 für Bremsmotoren (Handlüftung nur auf Position Klemmenkasten möglich).

Motor dimensions g, k0, k1, q0, q1, w are typical values. k0 and q0 for motors without brake, k1 and q1 for motors with brake (release device only possible on the same position as terminal box).

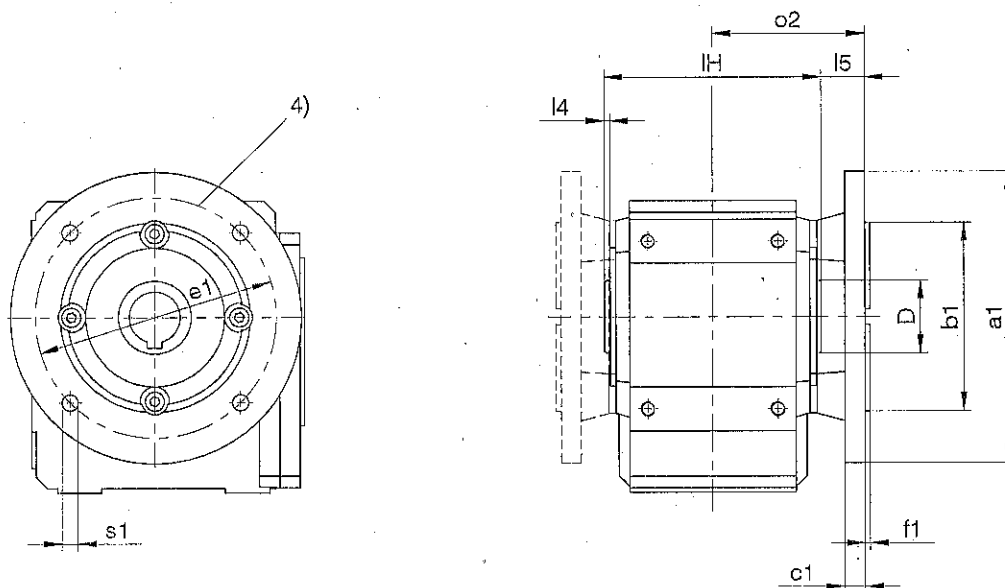
Les cotes du moteur g, k0, k1, q0, q1, w sont approximatives. k0 et q0 concernent les moteurs sans frein, k1 et q1 les moteurs avec frein (la déverrouillage manuel est seulement possible en même position que la boîte à bornes).

Typ	øa	øb	ød	e	f	g	i	k0	k1	l	l1	m	n	p	q0	q1	v	w	y	z
K303_...R270IE3D80L4	200	160	125	88	144	157	357	722	790	200	177	200	52,5	-	247	315	53	137	141	112
K303_...R270IE3D80L4	200	160	125	51	144	157	367	732	800	200	177	210	16,0	-	247	315	53	137	141	112
K303_...R370IE3D90L4	200	160	125	39	150	177	384	802	872	216	194	210	16,0	-	301	371	55	146	144	111
K303_...R370IE3D90S4	200	160	125	39	150	177	384	772	842	216	194	210	16,0	-	271	341	55	146	144	111

Kegelradgetriebe **K** mit Hohlwelle und Rundflansch  
*Helical Bevel Gear Units **K** with hollow shaft and round flange*  
 Réducteurs à couple conique **K** avec arbre creux et bride ronde



**K1..AF - K9..AF**  
**K10..ANF**



Bitte beachten Sie die Hinweise auf Seite A15!

Please refer to the notes on page A15!

Regardez les remarques à la page A15!

Typ	øa1	øb1	c1	øD	øø1	f1	l4	l5	lH	o2	øsl
K1	140	95j6	10	40	115	3,0	4,0	25,0	120	85,0	9
K1	160	110j6	10	40	130	3,5	4,0	25,0	120	85,0	9
K2	160	110j6	12	45	130	3,5	4,0	25,0	148	99,0	9
K2	200	130j6	12	45	165	3,5	4,0	25,0	148	99,0	11
K3	160	110j6	14	50	130	3,5	4,0	31,0	160	111,0	9
K3	200	130j6	14	50	165	3,5	4,0	31,0	160	111,0	11
K3	250	180j6	14	50	215	4,0	4,0	31,0	160	111,0	14
K4	250	180j6	15	65	215	4,0	4,0	32,5	188	126,5	14
K5	250	180j6	15	65	215	4,0	4,0	32,0	200	132,0	14
K6	300	230j6	17	70	265	4,0	4,0	28,5	215	136,0	14
K7	350	250j6	18	85	300	5,0	4,5	36,0	242	157,0	18
K8	350	250j6	18	100	300	5,0	5,0	40,0	300	190,0	18
K8	400	300j6	20	100	350	5,0	5,0	40,0	300	190,0	18
K8 <sup>2)</sup>	450	350j6	20	100	400	5,0	5,0	40,0	300	190,0	18
K9 <sup>4)</sup>	450	350j6	23	120	400	5,0	5,0	45,0	350	220,0	18
K10 <sup>4)</sup>	550	450j6	25	130	500	5,0	7,0	71,0	410	276,0	18

Weitere Getriebeabmaße sind aus den Standard-Maßbildzeichnungen zu entnehmen. Maßänderungen durch technische Weiterentwicklungen vorbehalten.

4) 8 Bohrungen um 22,5° versetzt

Refer to the standard dimension drawings for further gear unit dimensions. Subject to dimensional changes in the interests of technical development.

4) 8 holes are turned by 22.5 degrees

Les autres cotes de réducteurs sont à prendre dans les plans d'encombrements standard. Sous réserve de modification des cotes en raison de perfectionnements techniques.

4) 8 forages transposés de 22,5°