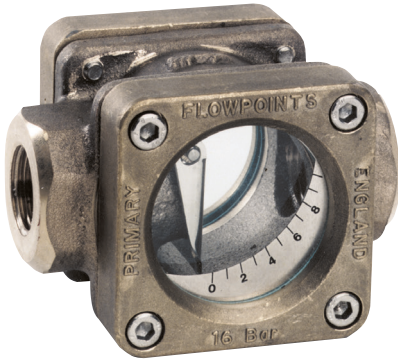




DA-01/02

Durchflussanzeiger



Features

- / Verzugsfreie Glasmontage
- / Große Sichtfenster
- / Hoher Temperaturbereich
- / Beidseitig ablesbar
- / Gute Medienverträglichkeit

Beschreibung:

Der Durchflussanzeiger DA-01 dient der optischen und quantitativen Kontrolle von flüssigen Messstoffen. Das Gerät verfügt über beidseitig angeordnete großflächige Sichtscheiben, die mit einer Skala versehen sind. Eine im Strömungsraum angeordnete, polierte Edelstahlklappe wird vom Medienstrom angehoben und zeigt je nach Durchflussmenge den momentanen Durchfluss auf der Skala an. Die Klappe ist auf einer Edelstahllachse angeordnet und arbeitet rein schwerkraftabhängig mit guter Linearität. Der DA-01 kann sowohl vertikal wie auch horizontal betrieben werden und ist nicht zuletzt aufgrund seiner hohen Temperaturbeständigkeit vielseitig einsetzbar.

Der Durchflussanzeiger DA-02 dient der optischen Überwachung flüssiger und gasförmiger Medien. Das jeweilige Messmedium hebt eine im Ventilsitz des Gehäuses ruhende Teflonkugel an. Mit steigender Durchflussmenge wird die Kugel in der Kuppel aus Borsilikatglas sichtbar. Ihre Position erlaubt einen Rückschluss auf die momentane Durchflussmenge. Das Gerät ist für den horizontalen Einsatz mit Kuppel nach oben geeignet.

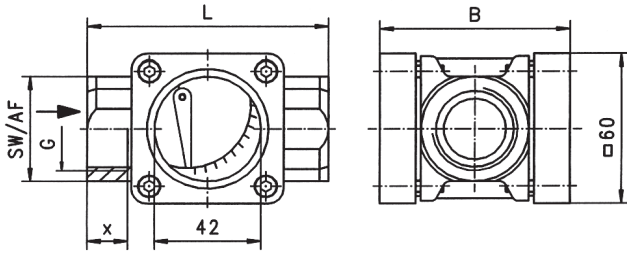
Anwendung:

Durchflussanzeiger werden zur optischen und quantitativen Kontrolle flüssiger und gasförmiger Medien eingesetzt. Speziell im Anlagenbau, in der Prozessmesstechnik oder als Grobüberwachung von Verdichtern, Kühlaggregaten, Lüftern u.ä. ergeben sich viele Einsatzmöglichkeiten.



DA-01 Klappanzeiger:

Abmessungen in mm



Typ	G	L	B	X	SW	kg
DA-02.1	1/4"	85	68	14	38	1,20
DA-02.2	3/8"	85	68	14	38	1,10
DA-02.3	1/2"	95	74	16	42	1,25

Prozessanschluss

Typ	Anschluss	Bereich in l/min	Q _{max} in l/min
DA-01.1	G 1/2" IG	2,1..17	25
DA-01.2	G 3/4" IG	2,1..20	45
DA-01.3	G 1" IG	2,1..24	65

Skalenteilung

l/min H ₂ O	1	2	3	4	5	6	7	8	9	10
2,1..17	2,1	3,2	3,8	4,3	4,7	5	5,7	7,5	9,5	17
2,1..20	2,1	3,2	4,5	5,2	5,6	6,3	7,5	8,9	11,6	20
2,1..24	2,1	4,0	5,0	7,0	7,8	9,1	11,1	14,0	17,8	24

Technische Daten

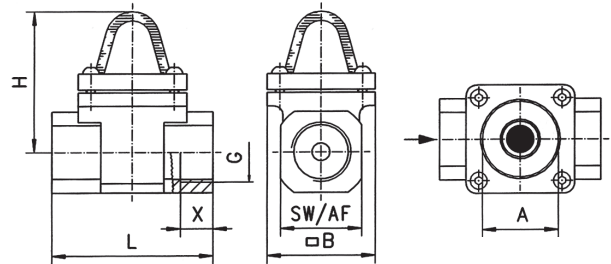
max. Druck /	16 bar
Temperatur /	20..200°C bei Öl, 0..100°C bei Wasser
Druckverlust /	0,09 bar bei Q _{max}
Gehäuse /	Rotguss
Klappe /	Edelstahl 1.4310
Achse /	Edelstahl 1.4305
Fenster /	Soda-Lime-Glas
Dichtungen /	C 4400 (Klingersil®)
Ringe /	Messing
Skalenplatte /	Edelstahl 1.4310

Typenschlüssel:

Bestellnummer	DA-01.	3
DA-01 Klappanzeiger		
Prozessanschluss /		
1 = G 1/2" IG		
2 = G 3/4" IG		
3 = G 1" IG		

DA-02 Kugelanzeiger:

Abmessungen in mm



Typ	G	L	A	B	H	X	SW	kg
DA-02.1	1/4"	76	42	60	67	12	28	0,8
DA-02.2	3/8"	76	42	60	67	16	28	0,7
DA-02.3	1/2"	76	42	60	67	14	28	0,7
DA-02.4	3/4"	89	42	60	78	18	45	1,4
DA-02.5	1"	89	42	60	78	18	45	1,3
DA-02.6	1 1/2"	118	50	77	95	30	62	2,5

Prozessanschluss

Typ	Anschluss	Bereich H ₂ O in l/min	Q _{max} H ₂ O in l/min
DA-02.1	G 1/4" IG	0,3..1,5	4
DA-02.2	G 3/8" IG	0,3..1,5	8
DA-02.3	G 1/2" IG	0,3..1,5	12
DA-02.4	G 3/4" IG	2,5..5,0	25
DA-02.5	G 1" IG	4,0..8,0	40
DA-02.6	G 1 1/2" IG	11..23	60

Technische Daten

max. Druck /	16 bar
Temperatur /	-20..200°C
Druckverlust /	0,2 bar bei Q _{max}
Gehäuse /	Edelstahl 1.4436, 1.4410
Kugel /	PTFE
Kuppel /	Borsilikatglas
Dichtungen /	Viton® und Klingersil® C4400

Typenschlüssel:

Bestellnummer	DA-02.	3
DA-02 Kugelanzeiger		
Prozessanschluss /		
1 = G 1/4" IG		
2 = G 3/8" IG		
3 = G 1/2" IG		
4 = G 3/4" IG		
5 = G 1" IG		
6 = G 1 1/2" IG		