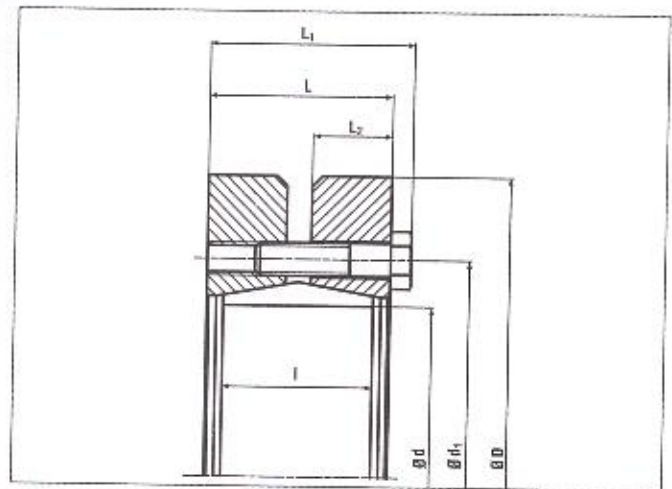
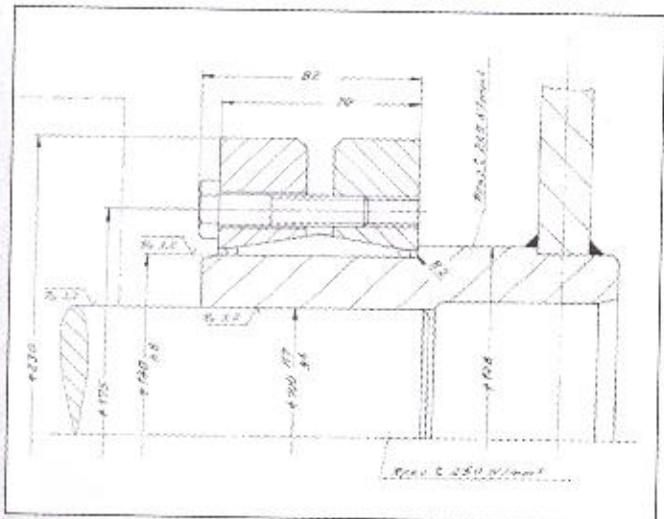


Schrumpfscheibe RINGFEDER® RfN 4091 · Einbausituation
Shrink Disc RINGFEDER® RfN 4091 · Location



Schrumpfscheibe RINGFEDER® RfN 4091 · Maßzeichnung
Shrink Disc RINGFEDER® RfN 4091 · Dimensions



Hebel · Lever

Handwritten notes: *Y. Ingeps disten* and *grube sparsat*

Handwritten numbers: 47, 43, 83, 035, 012, 034

Abmessungen Schrumpfscheiben Shrink Discs dimensions									Übertragbare Drehmomente oder Axialkräfte Transmissible torques or axial forces		P	σ_y	Spannschrauben Locking screws DIN EN ISO 4014-10.9		Gewicht Weight	T_{max}
d_w	d	D	L_1	L	d_1	L_2	l	T_A	T	F_{ax}			N/mm ²	Quantity		
mm	mm	mm	mm	mm	mm	mm	mm	Nm	Nm	kN		n		kg	Nm	
38									1.800	106					2.250	
40	50	95	44,5	39	73	17	30	25	2.100	115	285	410	7	M8x35	2.625	
42									2.400	124		511			3.000	
42									2.250	122		404			2.813	
45	55	105	44,5	39	78	17	30	28	2.700	135	290	457	7	M8x35	3.375	
48									3.200	146		574			4.000	
48									2.950	134		376			3.688	
62	62	115	44,5	39	85	17	30	30	3.400	142	276	401	7	M8x35	4.250	
52									3.600	145		458			4.500	
50									3.200	145		361			4.000	
55	68	120	44,5	39	92	17	30	30	4.100	159	287	422	8	M8x35	5.125	
58									5.200	182		539			6.500	
55									4.600	193		403			5.750	
60	75	145	53	46	105	20	36	59	5.700	221	302	437	7	M10x40	7.125	
65									7.000	249		540			8.750	
60									5.700	200		379			7.125	
65	80	145	53	46	105	20	36	59	7.000	226	283	413	7	M10x40	8.750	
70									8.400	253		510			10.500	
65									6.700	217		339			8.375	
70	90	160	57	50	116	22	40	59	8.700	243	259	352	8	M10x40	10.125	
75									9.600	269		395			12.000	
70									8.800	265		334			11.000	
75	100	170	61	54	126	23	44	59	10.000	293	265	342	10	M10x45	12.500	
80									12.200	321		368			15.250	
75									11.000	308		316			13.750	
80	110	185	67	60	138	26	50	59	12.900	338	254	321	12	M10x45	16.125	
85									14.700	352		360			18.375	
85									15.000	355		331			18.750	
90	125	215	73	65	150	28	55	100	17.500	388	248	331	10	M12x50	21.875	
95									20.000	422		337			25.000	
90									16.800	420		328			21.000	
95	135	212	83	75	170	32	60	100	19.400	460	250	327	12	M12x55	24.250	
105									24.800	530		336			31.125	
95									20.600	493		313			25.750	
100	140	230	82	74	175	32	60	100	23.500	489	243	314	12	M12x55	29.375	
105									26.500	500		318			33.125	
90									39.000	885		474			49.750	
100	140	304	106	96	185	42	80	250	51.100	1020	343	446	12	M16x70	63.875	
110									63.600	1150		513			79.500	
105									27.000	546		310			33.750	
110	155	263	90	82	198	35	66	100	31.000	585	250	317	15	M12x60	38.750	
115									34.000	624		314			42.500	
115									41.000	740		324			51.250	
120	185	290	98	88	210	38	72	250	48.000	785	270	328	10	M16x65	57.500	
125									50.700	815		344			63.375	
125									47.000	750		316			59.750	
130	175	300	98	88	220	38	72	250	52.000	795	254	320	10	M16x65	65.000	
135									57.000	840		325			71.250	
125									70.000	1.160		366			87.500	
130	175	300	126	116	235	50	92	250	78.500	1.220	300	373	15	M16x80	98.125	
135									85.000	1.290		384			106.250	
135									72.000	1.100		327			90.000	
140	185	330	122	112	236	50	92	250	79.000	1.150	263	334	14	M16x80	110.000	
145									86.000	1.200		345			120.000	
135									90.300	1.409		386			112.870	
140	190	350	125	112	250	50	92	470	98.200	1.476	330	392	12	M20x90	122.750	
155									124.000	1.685		440			155.000	
140									75.000	1.075		310			106.250	
150	185	350	122	112	245	50	92	250	88.000	1.180	250	319	14	M16x80	115.625	
155									96.000	1.235		330			125.000	
145									85.000	1.170		317			106.250	
150	200	350	122	112	246	50	92	250	92.500	1.220	281	322	15	M16x80	126.000	
155									100.000	1.300		330			131.125	
160									127.000	1.590		399			163.750	
165	220	370	144	134	270	60	114	250	136.000	1.650	255	318	20	M16x80	220.000	
170									148.500	1.720		325			247.500	

Fortsetzung s. nächste Seite
to continue see next page