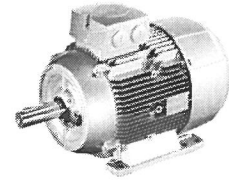


# Datenblatt für Drehstrom-Käfigläufermotoren

Data sheet for three-phase Squirrel-Cage-Motors



MLFB-Bestelldaten: 1TZ9001-1BB63-4FA4-Z  
MLFB-Ordering data: L25

Motor Typ: 1AV2116B

Kunden-Auftrags-Nr. / Client order no.:

Item-Nr. / Item no.:

Siemens-Auftrags-Nr. / Order no.:

Komm.-Nr. / Consignment no.:

Angebots-Nr. / Offer no.:

Projekt / Project:

Bemerkung / Remarks:

U [V]	Δ / Y	f [Hz]	P		I [A]	n [1/min]	M [Nm]	NOM. EFF at ... load [%]			Power factor at ... load			I <sub>a</sub> /I <sub>N</sub> I <sub>i</sub> /I <sub>N</sub>	M <sub>a</sub> /M <sub>N</sub> T <sub>i</sub> /T <sub>N</sub>	M <sub>k</sub> /M <sub>N</sub> T <sub>B</sub> /T <sub>N</sub>	IE-CL
			[kW]	[hp]				4/4	3/4	2/4	4/4	3/4	2/4				
400	Δ	50	5,50	- / -	11,20	1460	36,0	87,7	88,2	87,2	0,81	0,73	0,60	7,1	2,5	3,2	IE2
690	Y	50	5,50	- / -	6,50	1460	36,0	87,7	88,2	87,2	0,81	0,73	0,60	7,1	2,5	3,2	IE2
460	Δ	60	6,30	- / -	10,80	1760	34,0	89,5	89,8	88,6	0,82	0,75	0,63	7,4	2,5	3,2	IE2
460	Δ	60	5,50	- / -	9,60	1765	30,0	89,5	89,3	87,4	0,80	0,72	0,59	8,3	2,8	3,6	IE2
IM B5 / IM 3001			FS 112 M		34 kg	IP55	CC032A	IEC/EN 60034			IEC, DIN, ISO, VDE, EN						

# ELEKTRA

## Mechanische Daten / Mechanical data

Schalldruckpegel (Lp <sub>fA</sub> ) 50Hz/60Hz (Last)	58 dB(A)	62 dB(A)
Sound pressure level 50Hz/60Hz (load)		
Trägheitsmoment	0,017 kg m <sup>2</sup>	
Moment of inertia		
Lager AS   BS	6306 2Z C3	6306 2Z C3
Bearing DE   NDE		
Lagerlebensdauer	40000 h	
Bearing lifetime		
Schmiermittel	Esso Unirex N3	
Lubricants		
Nachschmiereinrichtung	Nein	
Regreasing device	No	
Schmiernippel	- / -	
Grease nipple		
Art der Lagerung	Vorgespanntes Lager DE (AS)	
Type of bearing	Preloaded bearing DE	
Kondenswasserlöcher	Nein	
Condensate drainage holes	No	
Äußere Erdungsklemme	Nein	
External earthing terminal	No	
Vibrationsklasse	A	
Vibration class		
Isolation	155(F) nach 130(B)	
Insulation	155(F) to 130(B)	
Betriebsart	S1	
Duty type		
Drehrichtung	bidirektional	
Direction of rotation	bidirectional	
Gehäusematerial	Aluminium	
Frame material	aluminum	
Daten Stillstandsheizung	- / -	
Data of anti condensation heating		
Anstrich	Normalanstrich C2	
Coating	Standard paint finish C2	
Farbe	RAL7030	
Color		
Motorschutz	(A) ohne (Standard)	
Motor protection	(A) without (Standard)	
Kühlart	IC411 - Eigenbelüftet Oberflächengekühlt	
Method of cooling	IC411 - self ventilated, surface cooled	

## Anschlusskasten / Terminal box

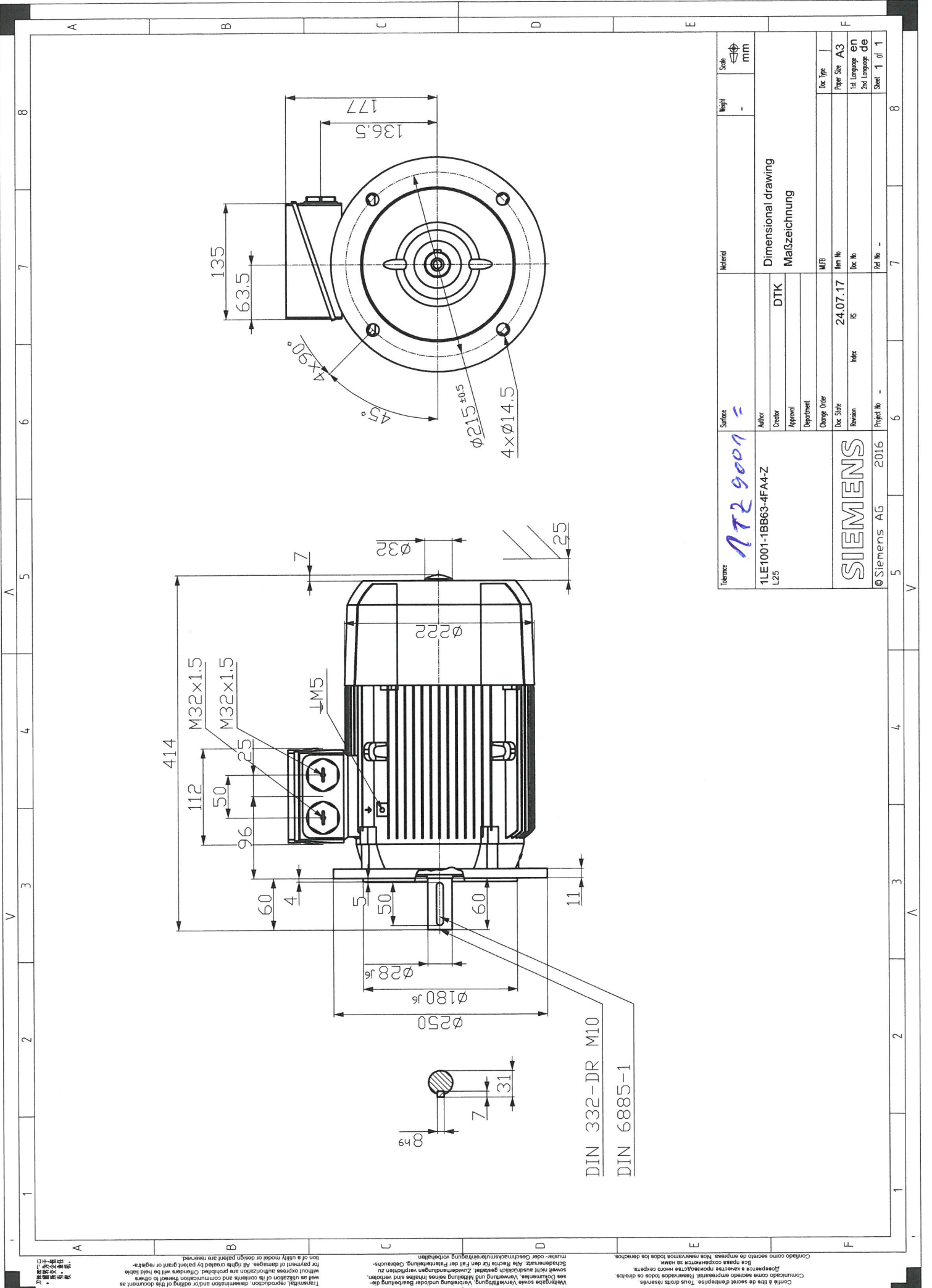
Klemmenkastenlage	oben
Terminal box position	top
Klemmenkastenmaterial	Aluminium
Material of terminal box	Aluminium
Klemmenkastentyp	TB1 F00
Type of terminal box	
Gewinde Kontaktschraube	M4
Contact screw thread	
Max. Leiterquerschnitt	4,0 mm <sup>2</sup>
Max. cross-sectional area	
Kabeldurchmesser von ... bis ...	11,0 mm - 21,0 mm
Cable diameter from ... to ...	
Kabeleinführung	2xM32x1,5
Cable entry	
Kabelverschraubung	2 Stopfen
Cable gland	2 plugs

## Sonderausführung / Special design

L25 Beidseitig verstärktes Lager für DE (AS) und NDE (BS), Lagergröße 63  
Double sides reinforced bearings for DE and NDE, Type 63

## Umgebungsbedingungen / Environmental conditions

Umgebungstemperatur	-20 °C - +40 °C
Ambient temperature	
Höhe über Meeresspiegel	1000 m
Altitude above sea level	



Confiado como secreto de empresa. Nos reservamos todos los derechos.  
 Разработано как секрет предприятия. Все права защищены.  
 Communiqueo como secreto empresarial. Reservados todos os direitos.  
 Schutzwort: alle Rechte für den Fall der Patentierung. Gebrauchsmuster- oder Geschmacksmustervertrag vorbehalten.  
 Transmittal, reproduction, dissemination and/or editing of this document as well as utilization of its contents and communication thereof to others without express authorization are prohibited. Creators will be held liable for payment of damages. All rights created by patent grant or registration of a utility model or design patent are reserved.

Surface	Material	Scale
1LE1001-1BB63-4FA4-Z L25	Dimensional drawing Maßzeichnung	mm
Author	DTK	
Creator		
Approval		
Department		
Change Order		
Doc. State	24.07.17	
Revision	IS	
Index		
Project No.	2016	
Ref. No.	-	
Doc. Type		
Page Size	A3	
1st Language	en	
2nd Language	de	
Sheet	1 of 1	

1 2 3 4 5 6 7 8

A B C D E F