

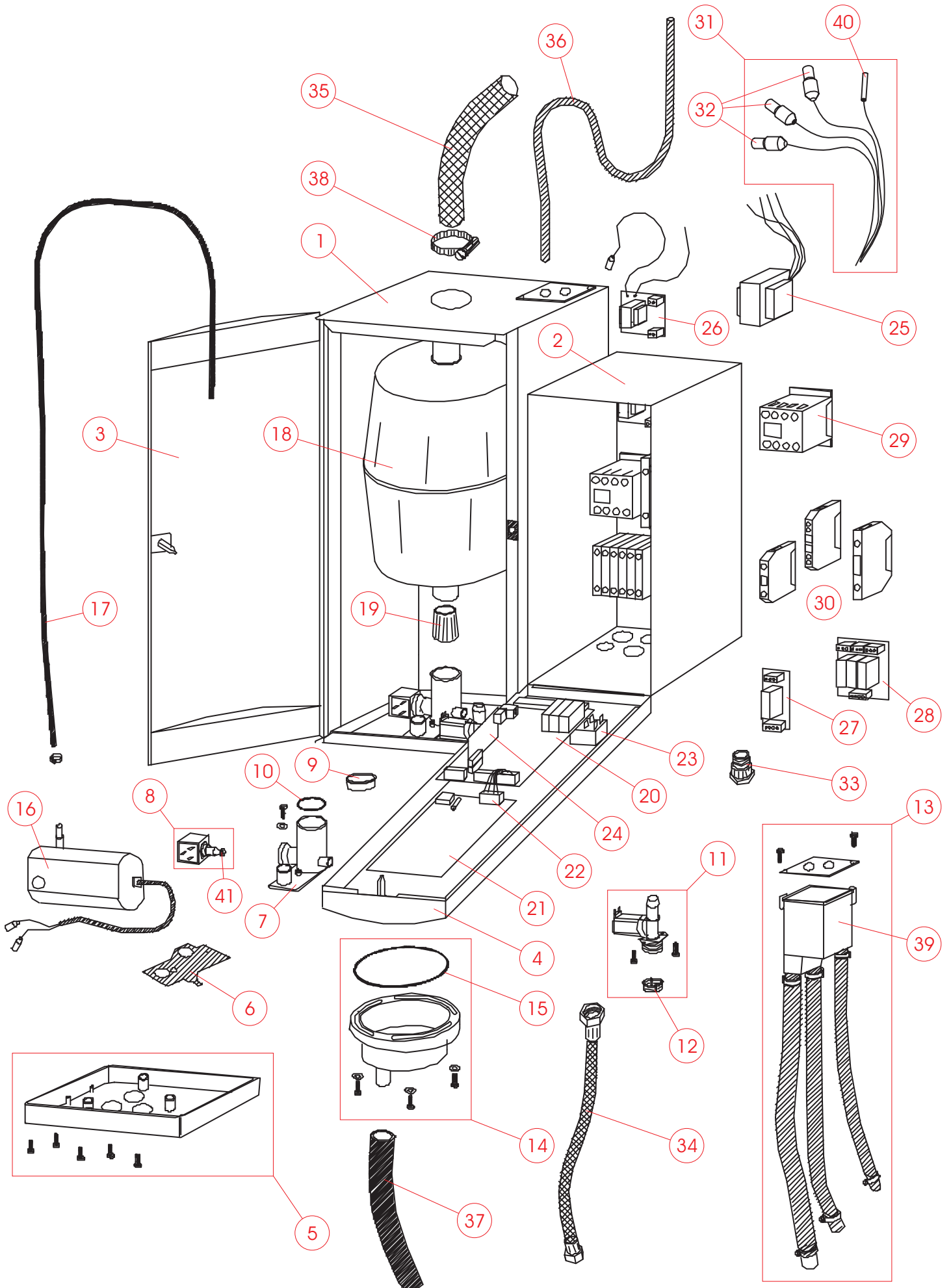
Nordmann AT3000

Dampfluftbefeuchter
Steam humidifier
Humidificateur d'air à vapeur



ERSATZTEILLISTE
SPAREPARTS LIST
LISTE DES PIÈCES DE RECHANGE

AT3000



AT3000

ERSATZTEILE

Änderungen vorbehalten!

SPAREPARTS

Subject to change!

PIECES DE RECHANGE

Modifications réservées!

Pos.	Art.-No.	Bezeichnung	Description	Désignation
1	2402050	Wasserteil 4kg/h 230V	Water part 4kg/h 230V	Partie d'eau 4kg/h 230V
1	2402052	Wasserteil 8kg/h 230V	Water part 8kg/h 230V	Partie d'eau 8kg/h 230V
1	2402054	Wasserteil 15/23kg/h 230V	Water part 15/23kg/h 230V	Partie d'eau 15/23kg/h 230V
1	2402055	Wasserteil 32kg/h 230V	Water part 32kg/h 230V	Partie d'eau 32kg/h 230V
1	2402056	Wasserteil 32kg/h rechts 230V	Water part 32kg/h right 230V	Partie d'eau 32kg/h à droite 230V
1	2402057	Wasserteil 45kg/h 230V	Water part 45kg/h 230V	Partie d'eau 45kg/h 230V
1	2402059	Wasserteil 45kg/h rechts 230V	Water part 45kg/h right 230V	Partie d'eau 45kg/h à droite 230V
--	2400482	Montagerahmen für Doppelgeräte	Mounting frame for double units	Châssis de montage pour unités doubles
2	2402868	Elektrogehäuse 4-15,2364,3264	Electric cabinet 4-15,2364,3264	Boîte appareil. électr. 4-15,2364,3264
2	2402869	Elektrogehäuse 2362,3262,4564	Electric cabinet 2362,3262,4564	Boîte appareil. électr. 2362,3262,4564
2	2539571	Elektrogehäuse Doppelgeräte	Electric cabinet double units	Boîte appareil. électr. unités doubles
3	2538795	Türe mit Schloss 4-8kg	Door with lock 4-8kg	Porte avec serrure 4-8kg
3	2538796	Türe mit Schloss 15-23kg	Door with lock 15-23kg	Porte avec serrure 15-23kg
3	2538797	Türe mit Schloss 32-90kg	Door with lock 32-90kg	Porte avec serrure 32-90kg
4	2402866	Panel 4-45kg/h AT	Panel 4-45kg/h AT	Panel 4-45kg/h AT
4	2402867	Panel 64-90kg/h AT	Panel 64-90kg/h AT	Panel 64-90kg/h AT
5	2402871	Bodenschale mit Schrauben	Bottom plate incl screws	Couvercle inférieur vis inclu
6	2539252	Flachdichtung für Ablasskörper	Flat gasket drainage body	Joint corps d'écoulement
7	2402823	Ablass-Körper mit Anschluss für SC	Drainage body with SC connection	Corps d'écoulement avec connexion SC
8	2402804	Anker & Spule zu Auslassventil 230V	Armature & coil to drain valve 230V	Induit & bobine p. vanne d'écoulem. 230V
7+8	2402824	Auslassventil SC kpl 230V	Drainvalve SC cpl 230V	Vanne d'écoulement SC cpl 230V
9	2402820	Haltering zu Ablass-Körper (5 ST)	Support ring drainage body (5 pcs)	Bague support corps d'écoulement (5 pcs)
10	2402914	O-Ring 34.59 x 2.62 (10 ST)	O-ring 34.59 x 2.62 (10 pcs)	Joint torique 34.59 x 2.62 (10 pcs)
11	2402781	Einlassventil 230V gelb -4kg	Inlet valve 230V yellow -4kg	Vanne de remplissage 230V jaune -4kg
11	2402790	Einlassventil 230V grün 8kg	Inlet valve 230V green 8kg	Vanne de remplissage 230V verte 8kg
11	2402815	Einlassventil 90° 230V blau 13-23kg	Inlet valve 90° 230V blue 13-23kg	Vanne de rempliss. 90° 230V bleu 13-23kg
11	2402816	Einlassventil 90° 230V rosa 32-65kg	Inlet valve 90° 230V pink 32-65kg	Vanne de rempliss. 90° 230V rose 32-65kg
12	2402800	Filter zu Einlassventil	Filter for inlet valve	Filtre pour vanne de remplissage
13	2402836	Füllsystem kpl 4-8kg/h	Filling system cpl 4-8kg/h	Système de remplissage cpl 4-8kg/h
13	2402837	Füllsystem kpl 15-23kg/h	Filling system cpl 15-23kg/h	Système de remplissage cpl 15-23kg/h
13	2402838	Füllsystem kpl 32-90kg/h	Filling system cpl 32-90kg/h	Système de remplissage cpl 32-90kg/h
14	2538978	Ablassbecher Anschluss vertikal	Draincup connection vertical	Godet d'écoulement connexion verticale
14	2538979	Ablassbecher Anschluss horizontal	Draincup connection horizontal	Godet d'écoulement connexion horizontale
15	2402916	O-Ring 95.0 x 2.5 (5 ST)	O-ring 95.0 x 2.5 (5 pcs)	Joint torique 95.0 x 2.5 (5 pcs)
16	2402831	SC-Pumpe	SC-System pump	Pompe SC-system
17	2402832	SC-Schlauch	SC-hose	Tuyau SC
18	6391510	Dampfzylinder 422	Steam cylinder type 422	Cylindre à vapeur type 422
18	6391511	Dampfzylinder 424	Steam cylinder type 424	Cylindre à vapeur type 424
18	6391512	Dampfzylinder 432	Steam cylinder type 432	Cylindre à vapeur type 432
18	6391513	Dampfzylinder 434	Steam cylinder type 434	Cylindre à vapeur type 434
18	6391520	Dampfzylinder 822	Steam cylinder type 822	Cylindre à vapeur type 822
18	6391521	Dampfzylinder 824	Steam cylinder type 824	Cylindre à vapeur type 824
18	6391522	Dampfzylinder 832	Steam cylinder type 832	Cylindre à vapeur type 832
18	6391523	Dampfzylinder 834	Steam cylinder type 834	Cylindre à vapeur type 834
18	6391530	Dampfzylinder 1532	Steam cylinder type 1532	Cylindre à vapeur type 1532
18	6391531	Dampfzylinder 1534	Steam cylinder type 1534	Cylindre à vapeur type 1534
18	6391540	Dampfzylinder 2362	Steam cylinder type 2362	Cylindre à vapeur type 2362
18	6391541	Dampfzylinder 2364	Steam cylinder type 2364	Cylindre à vapeur type 2364
18	6391550	Dampfzylinder 3262	Steam cylinder type 3262	Cylindre à vapeur type 3262
18	6391551	Dampfzylinder 3264	Steam cylinder type 3264	Cylindre à vapeur type 3264
18	6391560	Dampfzylinder 4564	Steam cylinder type 4564	Cylindre à vapeur type 4564
18	6391704	Dampfzylinder 6564 (verzinkt)	Steam cylinder type 6564 (tinned)	Cylindre à vapeur type 6564 (étamé)
19	2539937	Ablass-Sieb (3 ST)	Drainage strainer (3 pcs)	Cartouche filtrante d'écoulement (3 pcs)
20	2538365	Versorgungs- & Steuerprint 24V AT	Supply- & control PCB 24V AT	Platine d'alimentation & commande 24V AT
21	2537666	Eingabeprint 1 Zylinder AT	Keypad print 1 cylinder AT	Platine de clavier 1 cylindre AT
21	2537664	Eingabeprint für Doppelgeräte AT	Keypad print for double units AT	Plat. de clavier p. unités doubles AT
22	2539486	Verbindungskabel	Connecting cable	Cable de connexion
23	2538185	Hauptschalter	Main switch	Interrupteur principal
24	2538359	Print Proportional Adapter	Proportional adaptor PCB	Platine régulation continue
24	2539614	Print Stufen Adapter	Step adaptor PCB	Platine adaptateur à étages
25	2539258	Trafo 230V/24V 36VA	Transformer 230V/24V 36VA	Transformateur 230V/24V 36VA
26	2538298	Print Stromwandler & Sensor	Current transfor. & sensor PCB	Platine transform. de courant & senseur
27	2538267	Print Fernmeldung standard AT	PCB remote indication standard AT	Platine télésignalisat. standard AT
28	2538269	Print Fernmeldung 3-Relais AT	PCB remote indication 3 relay AT	Platine télésignalisation 3 relais AT
29	2538520	Schütz K06	Contacteur K06	Contacteur K06
29	2538522	Schütz D09	Contacteur D09	Contacteur D09
29	2538523	Schütz D25	Contacteur D25	Contacteur D25

29	2538518	Schütz D32	Contacteur D32	Contacteur D32
29	2538521	Schütz D40	Contacteur D40	Contacteur D40
29	2538519	Schütz D50	Contacteur D50	Contacteur D50
30	2400202	Klemme 4 mm2 - Typ UK5N	Terminal 4 mm2 - type UK5N	Borne 4 mm2 - type UK5N
30	2403128	Klemme 6 mm2 Typ UK10	Terminal 6 mm2 - type UK10	Borne 6 mm2 - type UK10
30	2400203	Klemme 10 mm2 - Typ UK10N	Terminal 10 mm2 - type UK10N	Borne 10 mm2 - type UK10N
30	2400204	Klemme 16 mm2 - Typ UK16N	Terminal 16 mm2 - type UK16N	Borne 16 mm2 - type UK16N
30	2400205	Klemme 35 mm2 - Typ UK35	Terminal 35 mm2 - type UK35	Borne 35 mm2 - type UK35
30	2400206	Erd Klemme 4 mm2 - Typ USLKG5	Earth terminal 4 mm2 - type USLKG5	Borne de terre 4 mm2 - type USLKG5
30	2403129	Klemme 6 mm2 Typ USLKG10	Terminal 6 mm2 - type USLKG10	Borne 6 mm2 - type USLKG10
30	2400207	Erd Klemme 10 mm2 - Typ USLKG10N	Earth terminal 10 mm2 - type USLKG10N	Borne de terre 10 mm2 - type USLKG10N
30	2400208	Erd Klemme 16 mm2 - Typ USLKG16N	Earth terminal 16 mm2 - type USLKG16N	Borne de terre 16 mm2 - type USLKG16N
30	2400209	Erd Klemme 35 mm2 - Typ USLKG35	Earth terminal 35 mm2 - type USLKG35	Borne de terre 35 mm2 - type USLKG35
30	2400230	4-fach Klemme 4 mm2 - Typ UDK 4	4-wire terminal 4 mm2 - Typ UDK 4	4-wire terminal 4 mm2 - Typ UDK 4
30	2400215	Sicherungsklemme 4 mm2 Typ UK 5-HESI	Fuse holding terminal 4mm2 Typ UK 5-HESI	Borne du fusible 4 mm2 Typ UK 5-HESI
--	2402940	Sicherung 5x20 1.6A T (10 ST)	Fuse 5x20 1.6A T (10 pcs)	Fusible 5x20 1.6A T (10 pcs)
--	2402941	Sicherung 5x20 6.3A T (10 ST)	Fuse 5x20 6.3A T (10 pcs)	Fusible 5x20 6.3A T (10 pcs)
31	2538560	Kabelbaum kpl 422, 424, 824	Cable tree cpl 422, 424, 824	Faisceau de câbles cpl 422, 424, 824
31	2538561	Kabelbaum kpl 822	Cable tree cpl 822	Faisceau de câbles cpl 822
31	2538562	Kabelbaum kpl 432, 434, 832, 834, 1534	Cable tree cpl 432, 434, 832, 834, 1534	Faisc. de câbl. cpl 432,434,832,834,1534
31	2538563	Kabelbaum kpl 1532, 2364	Cable tree cpl 1532, 2364	Faisceau de câbles cpl 1532, 2364
31	2538564	Kabelbaum kpl 2362	Cable tree cpl 2362	Faisceau de câbles cpl 2362
31	2538565	Kabelbaum kpl 3264, 6464	Cable tree cpl 3264, 6464	Faisceau de câbles cpl 3264, 6464
31	2538566	Kabelbaum kpl 3262, 4564, 6462, 9064	Cable tree cpl 3262, 4564, 6462, 9064	Faisc. de câble cpl 3262,4564,6462,9064
32	2537270	DZ-Stecker ø4.5 (3 ST)	Cylinder plug ø4.5 (3 pcs)	Fiche de connexion du cyl. ø4.5 (3 pcs)
32	2539918	DZ-Stecker ø6 (3 ST)	Cylinder plug ø6 (3 pcs)	Fiche de connexion du cyl. ø6 (3 pcs)
33	2402958	Kabelverschraubung PG11	Cable gland PG11	Presse-étoupe PG11
33	2402959	Kabelverschraubung PG16	Cable gland PG16	Presse-étoupe PG16
33	2402960	Kabelverschraubung PG21	Cable gland PG21	Presse-étoupe PG21
33	2402961	Kabelverschraubung PG36	Cable gland PG36	Presse-étoupe PG36
34	2402913	Füllschlauch L=600 kpl	Filling hose L=600 cpl	Tuyau de remplissage L=600 cpl
35	1105176	DS22 Dampfschlauch ø22/31mm	DS22 Steam hose ø22/31mm	DS22 Tuyau de vapeur ø22/31mm
35	2400010	Dampfschlauch ø35/46mm	Steam hose ø35/46mm	Tuyau de vapeur ø35/46mm
36	2400011	Kondensatschlauch ø6/10mm	Condensate hose ø6/10mm	Tuyau de condensate ø6/10mm
37	2539490	Ablassschlauch schwarz L=0.5m ø22/29mm	Drain hose black L=0.5m ø22/29mm	Tuyau de vidange noir L=0.5m ø22/29mm
38	2402907	Schlauchbride ø29 (10 ST)	Hose clamp ø29 (10 pcs)	Collier de serrage ø29 (10 pcs)
38	2539583	Schlauchbride zu DS ø35/46 (2 ST)	Hose clamp to DS ø35/46 (2 pcs)	Collier de serrage p. DS ø35/46 (2 pcs)
38	2539584	Schlauchbride zu DS ø35/46 (10 ST)	Hose clamp to DS ø35/46 (10 pcs)	Collier de serrage p. DS ø35/46 (10 pcs)
39	2402828	Füllbecher gross kpl	Filling cup large cpl	Godet de remplissage grand cpl
40	2402919	Sensorstecker (10 ST)	Sensor plug (10 pcs)	Fiche de connection du senseur (10 pcs)
41	2402918	Dichtung intern Auslassventil (10 ST)	Internal gasket outlet valve (10 pcs)	Joint interne vanne d'écoulem. (10 pcs)